

Koneksi Internet dengan HP 3G Modem Haier D1200P (*with Smart-telecom*)

Internet saat ini sudah bukan istilah asing lagi apabila didengar, dalam keseharianpun kita dapat merasakan gaum dan gemanya internet mulai dari tukang ketoprak, mahasiswa dan karyawan. Mulai anak-anak sampai kakek dan nenekpun mengetahuinya. Walaupun dalam kenyataannya masing-masing profesi tadi bisa berbeda dalam pemahamannya. Misalnya saja tukang ketoprak, internet yang diketahuinya mungkin hanyalah istilah dari “Indomie Telur plus Kornet” ☺ atau mungkin sekedar ingin membuat sebuah alamat website seperti www.@ketoprak-enak dot com (“sengaja ditulis seperti ini”) dan yang lainnya.

Melihat hal seperti itu, Kita perlu bersyukur bahwa *awareness* (kepedulian) orang terhadap IT khususnya internet di Indonesia saat ini semakin bertambah, menurut informasi statistik dari APJII (Asosiasi Penyelenggara Jasa Internet Indoenesia) menyebutkan bahwa pengguna internet Indonesia per Mei 2008 adalah sebanyak 25 juta orang atau sekitar 10% dari jumlah penduduk Indonesia telah menggunakan teknologi ini. Ditambah lagi dukungan dari para penyedia layanan internet (*Internet Services Provider*) ISP di Indonesia yang dengan gencarnya memasarkan produk masing-masing untuk menjangir konsumen sebanyak mungkin. Seperti Indosat dengan paket *unlimited*-nya mulai Rp.100.000/bulan atau Telkomsel dengan paket *time-based*-nya. *Nah*, ada satu lagi *nih* yang terbaru dari penyedia layanan internet seperti diatas yaitu smart-telecom. Sebelum saya lanjutkan sedikit informasi saja bahwa apa yang saya tulis disini bukan merupakan promosi produk dimaksud (hanya sebagai konsumen saja) yang ingin berbagi informasi tentang layanan yang disediakan.

Smart-telecom saat ini mulai merambah layanan data selain layanan komunikasi selulernya, dengan paket produknya seharga Rp. 289.000,- kita sudah mendapatkan ponsel modem merk Haier D1200P. dengan teknologi 3G CDMA 1X nya dan dengan ponsel Haier D1200P memungkinkan kita untuk terhubung dengan dunia maya (Internet). Pada paket produknya ini, selain ponsel Haier D1200P juga telah disertai 1 nomor perdana smart dengan pulsa senilai Rp. 10.000,- CD Driver dan Kabel Data (lebih lanjut silahkan melihat pada website smart-telecom <http://www.smart-telecom.co.id>).



Paket Haier D1200P

Pulsa Rp 10.000 + = Rp 289.000,- (termasuk PPN) /paket

+ Gratis 12 GB Data Akses
+ Bicara Gratis untuk panggilan mulai jam 24.00-05.00 (sampai 31 Desember 2008)

Gambar. Promo produk smart

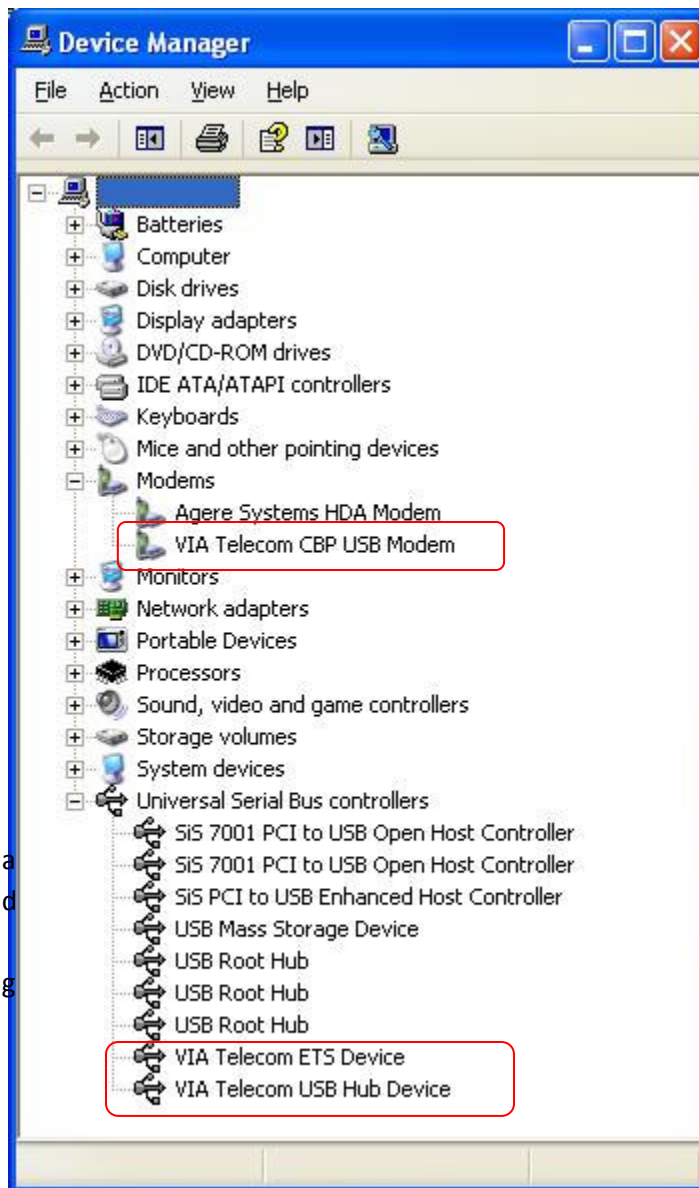
Untuk dapat melakukan koneksi internet dengan menggunakan Ponsel Modem ini, berikut adalah langkah-langkahnya :

1. Instalasi Driver Ponsel

Ponsel D1200P merupakan ponsel yang memiliki fungsi modem, dan modem dimaksud tidak dapat digunakan apabila driver (pengendali modem tersebut) belum terinstal. Pada paket produknya telah disediakan CD driver, untuk langkah-langkah instalasinya silahkan melihat petunjuk yang disediakan pada CD.

2. Buat Koneksi menggunakan Modem yang telah diinstal

Setelah driver modem terinstal (bisa dilihat dari *Device Manager Windows*)



Untuk dapat masuk ke *Device Manager*, lakukan **klik kanan** pada icon **MyComputer** yang ada di Desktop, kemudian pilih **Properties**. Pada jendela System Properties, pilih Tab **Hardware** kemudian klik Tombol **Device Manager**.

Tanda bahwa modem telah terinstal adalah pada bagian modem dan Univesal Serial Bus Controller terdapat :

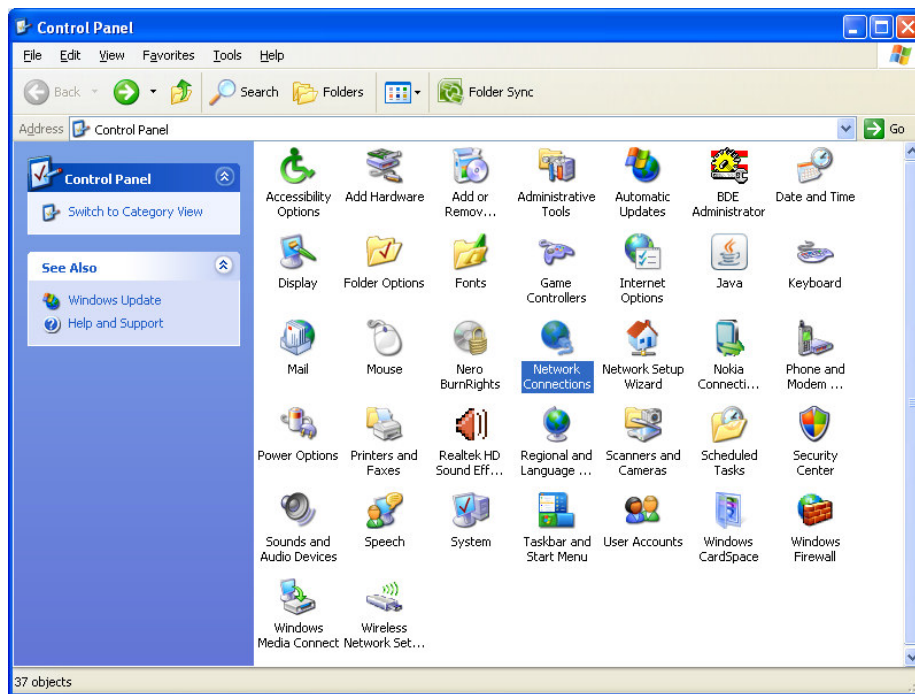
VIA Telecom CBP USB Modem

VIA Telecom ETS Device

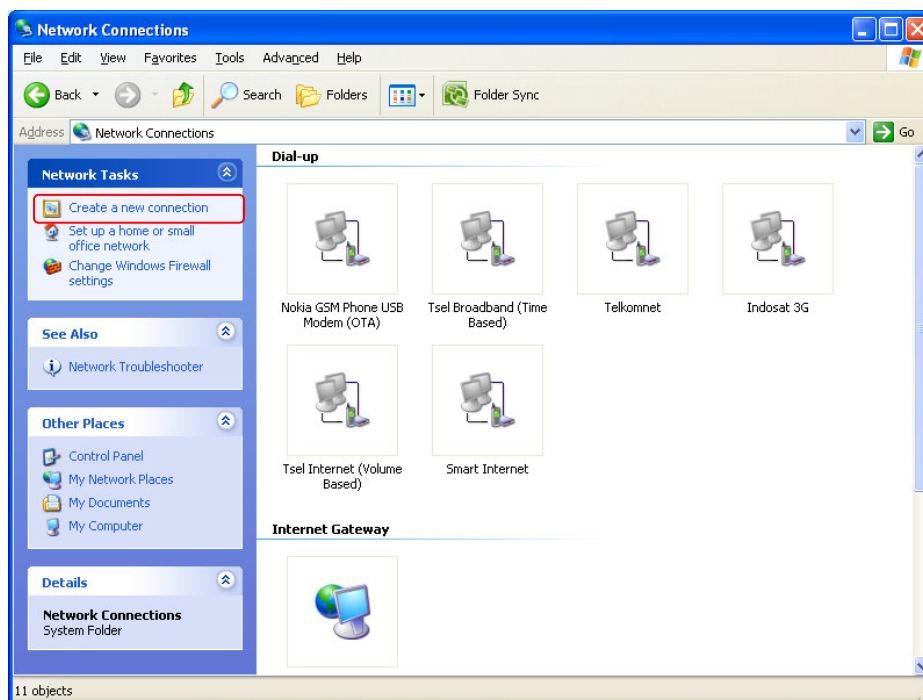
VIA Telecom USB Hub Device

Langkah-langkah membuat koneksi Internet:

Pada **Control Panel** Window, double klik icon **Network Connection**



Gb. Control Panel



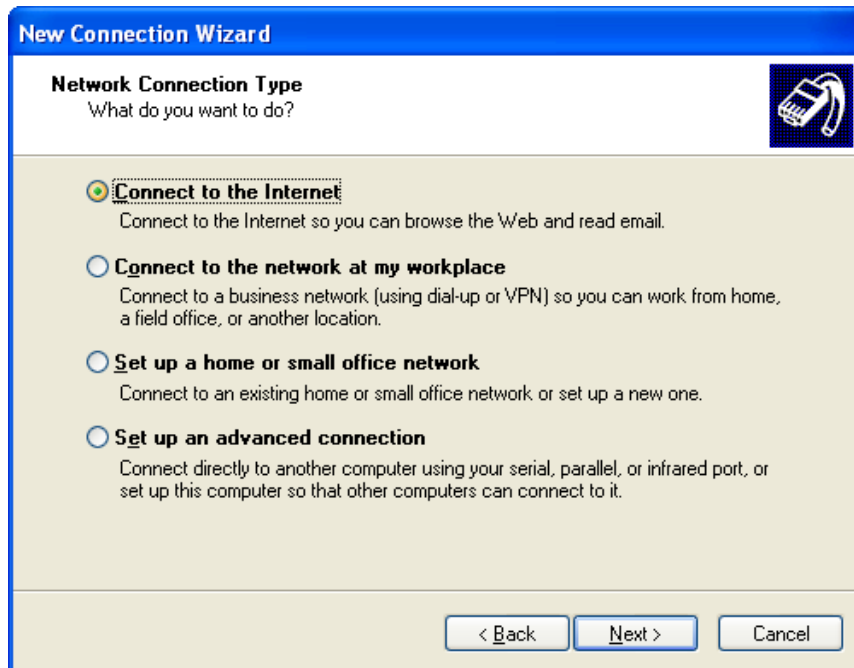
Gb. Network Connection Window

Pada jendela **network connection**, klik **Create a new connection**, sehingga tampil jendela **New Connection Wizard** seperti gambar dibawah ini.

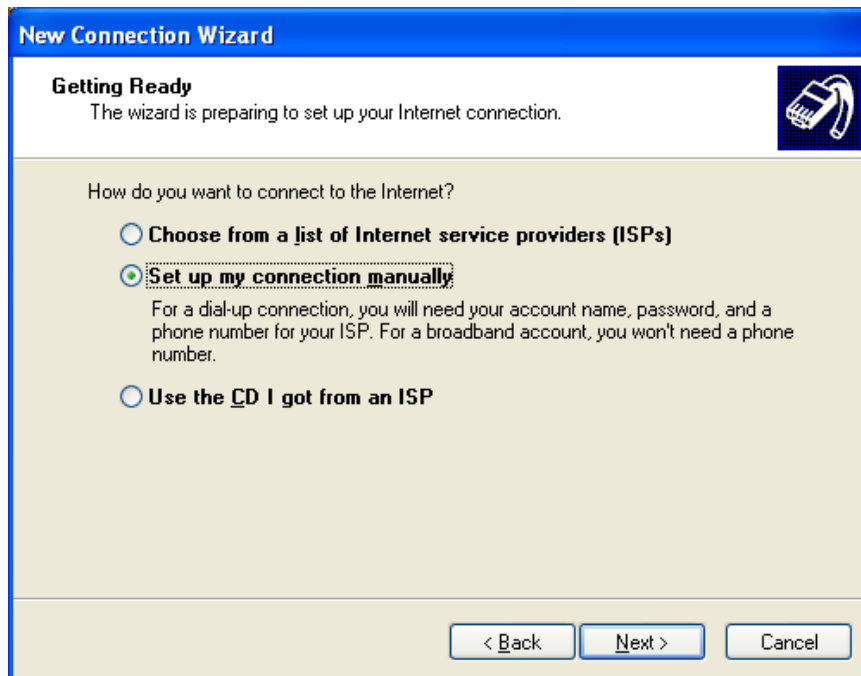


Gb. Jendela New Connection Wizard

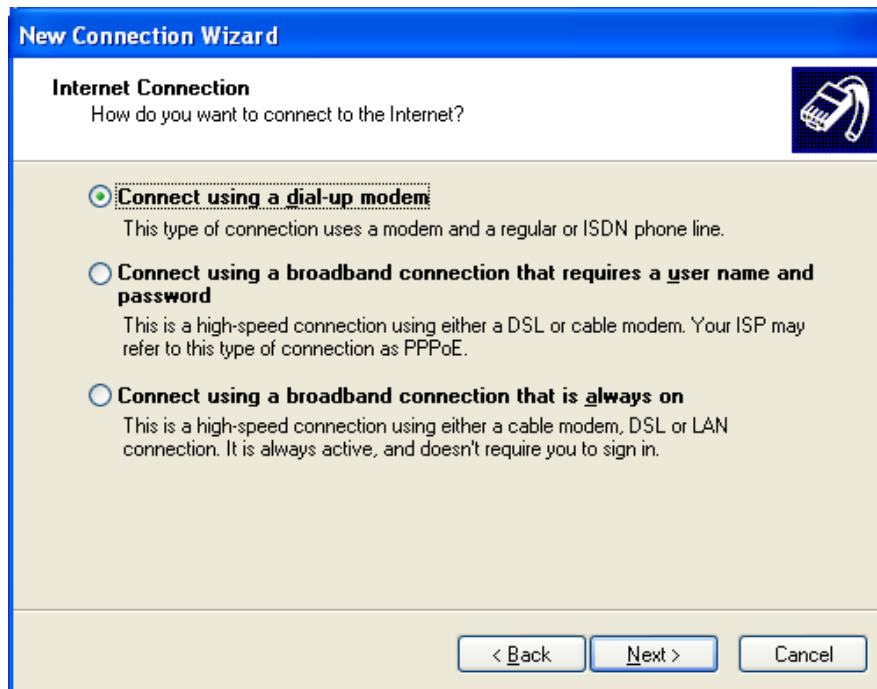
Klik **Next**,



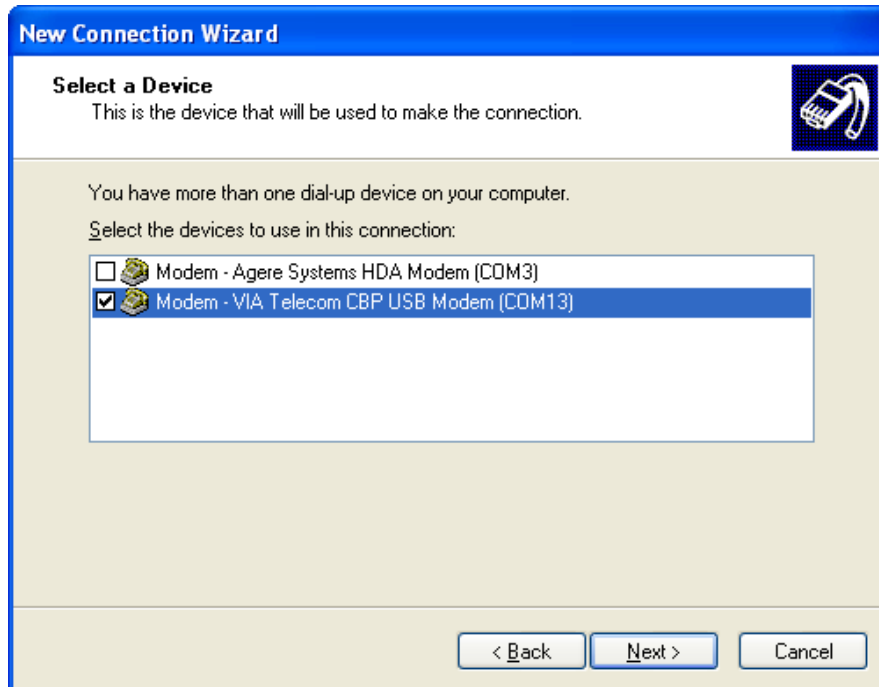
Pilih **Connect to the Internet**, kemudian klik **Next**



Pada pilihan berikutnya, pilih **Set up my connection manually**, kemudian klik **Next**



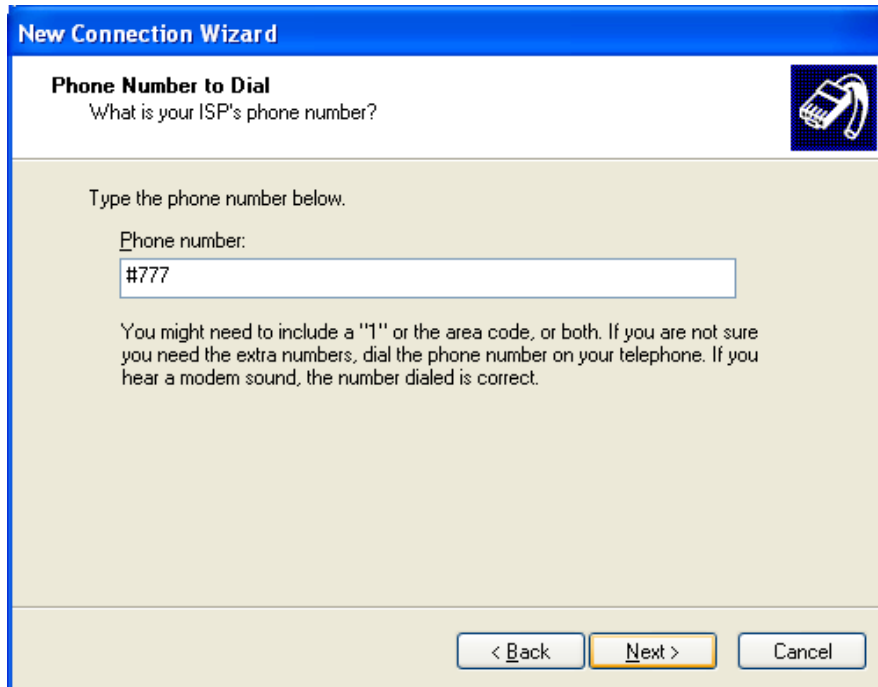
Selanjutnya, pilih connect **using a dial-up modem**, klik **Next**



Berikutnya, tentukan **modem** yang akan digunakan. Dalam hal ini gunakan modem Ponsel yang telah diinstal sebelumnya. Selanjutnya klik Next



Berikutnya, **Tuliskan** Nama Providernya (bisa Sembarang), klik **Next**



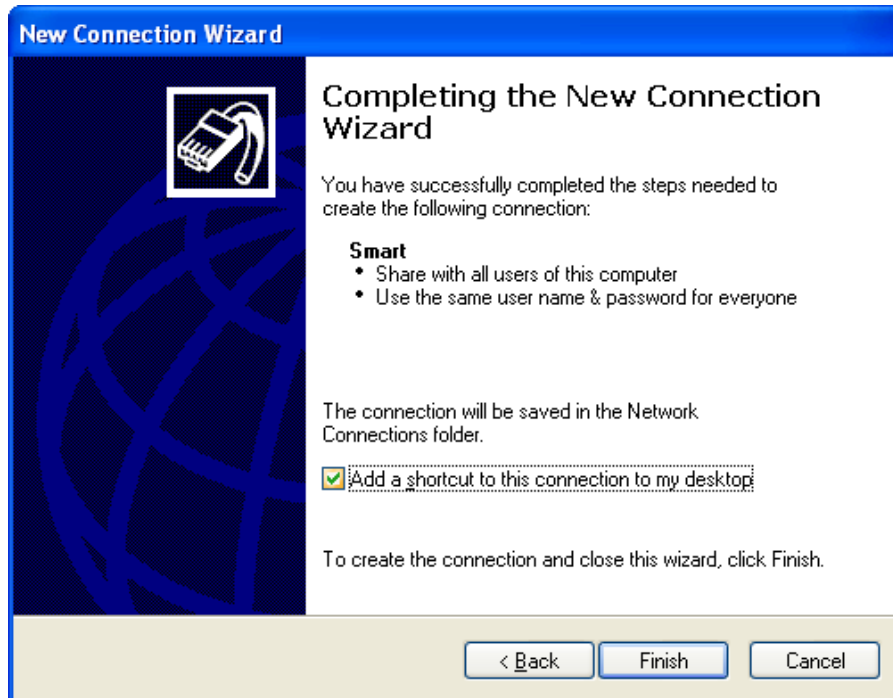
The screenshot shows a window titled "New Connection Wizard" with a blue header. Below the header, the title "Phone Number to Dial" is displayed in bold, followed by the question "What is your ISP's phone number?". A small icon of a mobile phone is in the top right corner. The main area contains the instruction "Type the phone number below." and a label "Phone number:" above a text input field containing "#777". Below the input field, there is a paragraph of explanatory text: "You might need to include a '1' or the area code, or both. If you are not sure you need the extra numbers, dial the phone number on your telephone. If you hear a modem sound, the number dialed is correct." At the bottom, there are three buttons: "< Back", "Next >" (highlighted in yellow), and "Cancel".

Langkah selanjutnya adalah ketikkan nomor dial Smart **#777**, lalu klik **Next**



The screenshot shows a window titled "New Connection Wizard" with a blue header. Below the header, the title "Internet Account Information" is displayed in bold, followed by the instruction "You will need an account name and password to sign in to your Internet account." and a small icon of a mobile phone in the top right corner. The main area contains the instruction "Type an ISP account name and password, then write down this information and store it in a safe place. (If you have forgotten an existing account name or password, contact your ISP.)". Below this are three input fields: "User name:" with "smart" entered, "Password:" with "*****" entered, and "Confirm password:" with "*****" entered. At the bottom, there are two checkboxes: a checked checkbox for "Use this account name and password when anyone connects to the Internet from this computer" and an unchecked checkbox for "Make this the default Internet connection". At the very bottom, there are three buttons: "< Back", "Next >" (highlighted in yellow), and "Cancel".

Pada tampilan selanjutnya adalah pengisian **user name dan password**, untuk username dan password isikan dengan **smart**

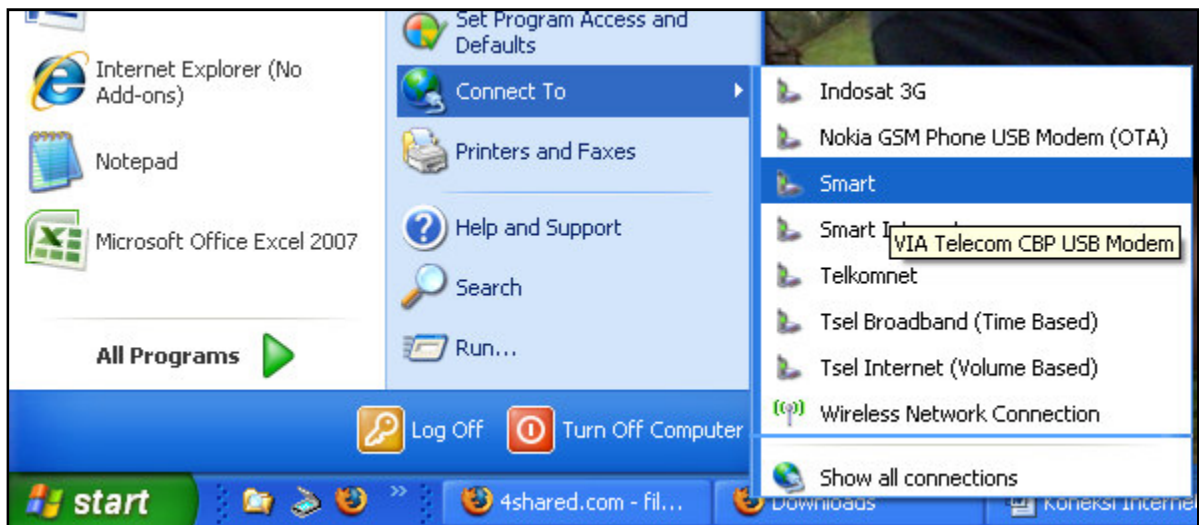


Sampai disini langkah-langkahnya telah selesai, Klik **Finish**.

3. Lakukan proses koneksi (Dial Up)

Setelah langkah-langkah diatas, barulah kita dapat melakukan uji coba koneksinya. Caranya adalah :

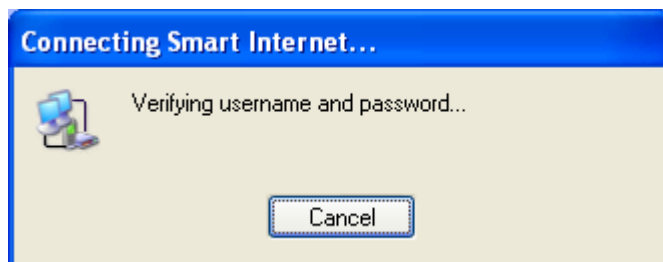
Pada menu **Start**, pilih **Connect To**, kemudian pilih dan klik **Smart** (karena nama ISP yang tadi dibuat namanya ini)



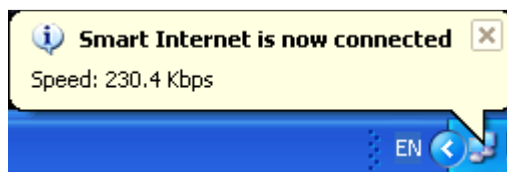
Berikutnya akan tampil jendela Dial-up, seperti gambar berikut ini



Klik **Dial**, yang selanjutnya apabila tidak ada masalah akan muncul konfirmasi **verifikasi username** dan **password**



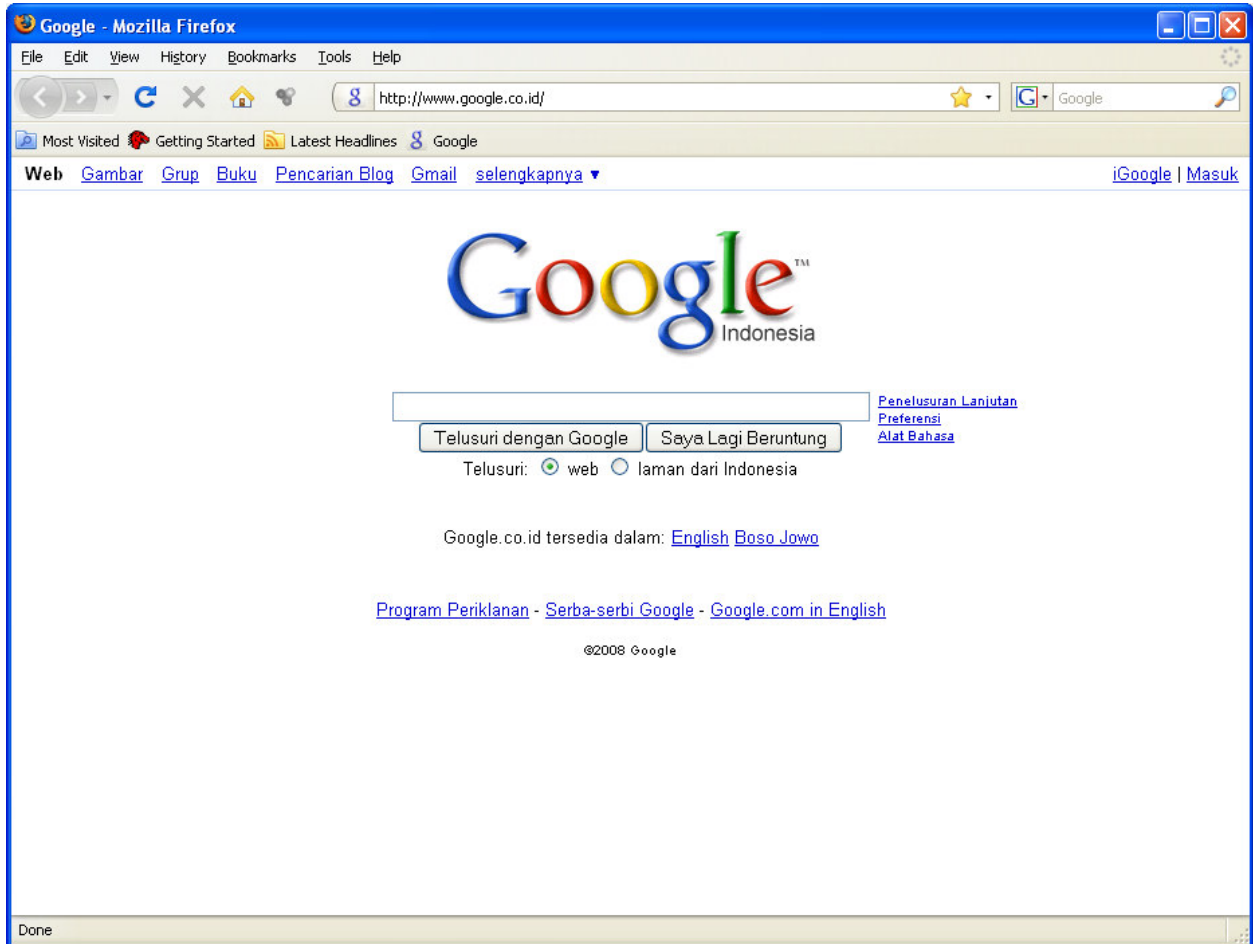
Tanda bahwa proses dial-up berhasil adalah pada Taskbar muncul informasi seperti gambar berikut :



Terlihat bahwa koneksi dengan Ponsel Modem dengan provider Smart ini besar koneksinya adalah 230 Kbps (seperti yang terlihat di gambar). Walaupun pada keyataannya koneksi tidak mencapai itu.

Asep Ramdhani M – <http://asepramdhani.wordpress.com>

Sampai disini sebenarnya keseluruhan proses telah selesai dan kita dapat langsung mencoba membuka aplikasi browsernya (bisa Internet Explorer atau Mozilla atau yang lain) dan coba masuk kesalah satu alamat website, apabila web dapat ditampilkan berarti sudah tidak ada masalah pada keseluruhan prosesnya.



Selamat Berinternet.